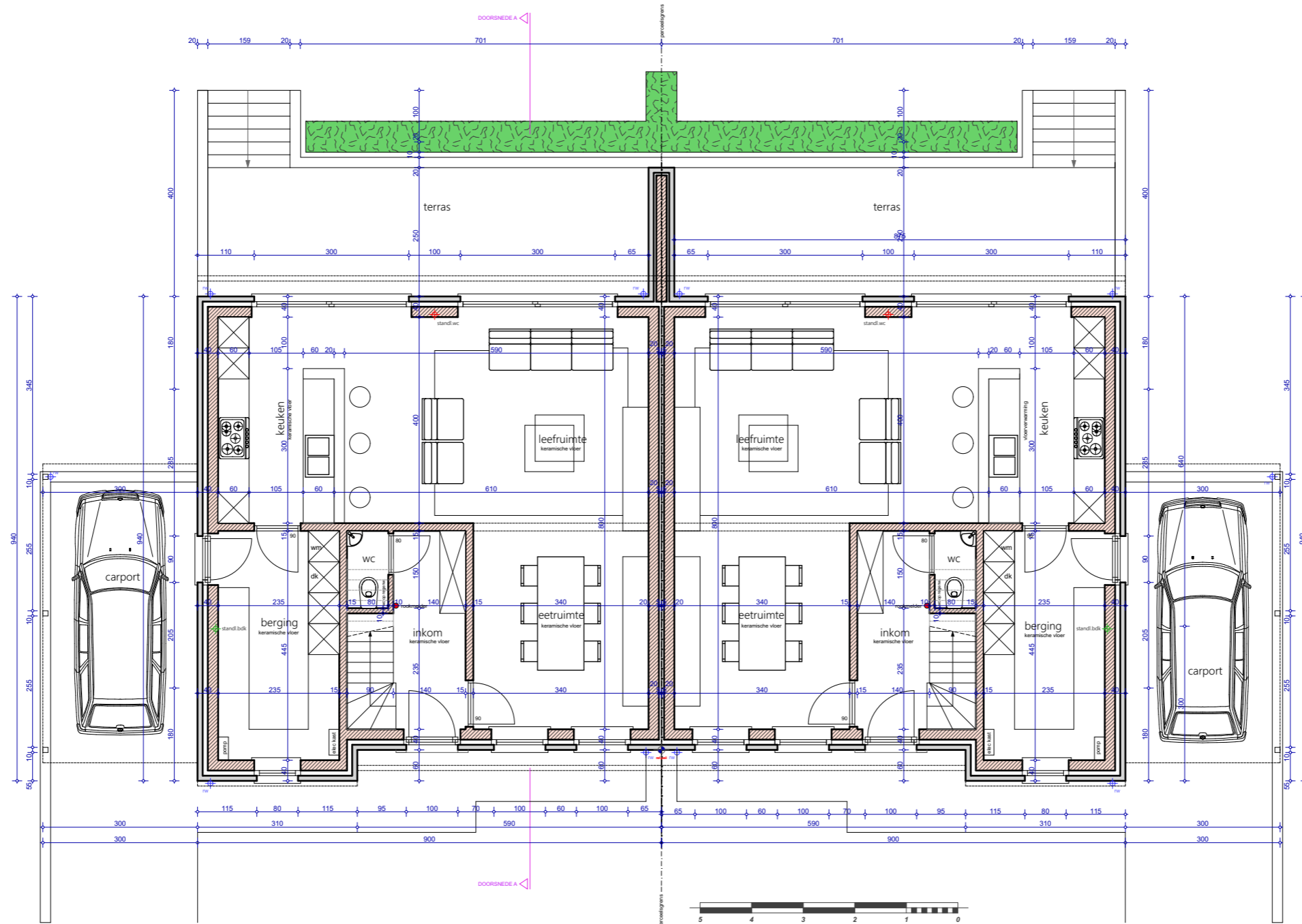


SLOPEN VAN EEN WONING, BERGING, GARAGE EN BOUWEN VAN 2 WONINGEN

Oudenweg 4, 9630 ZWALM
Kadastraal gekend: 5^e Afd. Sectie A nr. 225 T



-- GRONDPLAN nieuw -- schaal 1/100 -- A3 -- afmetingen in cm