

# FASERFIX®TRAFFIC

**Grande capacité d'absorption et débit d'évacuation optimal.**

Destiné à l'évacuation de grandes quantités d'eau dans des zones soumises à des charges de trafic extrêmes.



# FASERFIX®TRAFFIC

## 1 EXIGENCES

Les caniveaux de drainage posés longitudinalement et transversalement aux chaussées, notamment de voies rapides et d'autoroutes, ainsi que sur les tarmacs d'aéroports et dans les gares de conteneurs, sont soumis à des charges de trafic extrêmes. Ils doivent évacuer très rapidement et fiablement l'eau superficielle, résister à l'usure et ne nécessiter aucune maintenance.

## 2 APPLICATIONS

Toutes les aires de circulation à fort trafic telles que :

- les autoroutes,
- les tarmacs d'aéroports,
- les gares de conteneurs.

### Avantages des caniveaux FASERFIX® traffic

- La forte stabilité du produit, combinée à une faible usure. Le caniveau est en béton fibré et la grille GUGI caillebotis en «U» renversé est en fonte. Elle est boulonnée sur le caniveau et scellée dans le revêtement de surface.
- La grande capacité d'absorption des grilles à mailles
- Le débit d'évacuation se trouve augmenté grâce à la forme en «U» renversé des couvercles

## 3 SOLUTIONS

Les caniveaux FASERFIX® TRAFFIC GG-BLOC répondent parfaitement à ces exigences. Les aires de circulation à très fortes sollicitations peuvent désormais être équipées d'un système de drainage extrêmement robuste, qui évacue très rapidement de grandes quantités d'eau.



FASERFIX®  
SUPER

FASERFIX®  
KS

FASERFIX®  
BIG

RECYFIX®  
PLUS X

RECYFIX®  
NC

RECYFIX®  
MONOTEC

RECYFIX®  
HICAP®

FASERFIX®  
TRAFFIC

RECYFIX®  
TRAFFIC

FASERFIX®  
POINT

# FASERFIX®TRAFFIC

## Grande capacité d'absorption et débit d'évacuation optimal.

Destiné à l'évacuation de grandes quantités d'eau dans des zones soumises à des charges de trafic extrêmes.

Les caniveaux sont conformes à la norme EN 1433 avec marquage CE et sont parfaitement adaptés à la pose pour les classes de charge suivantes :



### Classe A 15, Charge 15 kN

Aires de circulation exclusivement piétonnes et cyclables.



### Classe B 125, Charge 125 kN

Trottoirs et zones piétonnes, aires de stationnement et parkings pour voitures.



### Classe C 250, Charge 250 kN

Toutes zones piétonnes et VL recevant régulièrement du trafic lourd.



### Classe D 400, Charge 400 kN

Voies et surfaces de circulation ainsi que les aires de stationnement accessibles à tous types de véhicules routiers.



### Classe E 600, Charge 600 kN

Aires de circulation avec des charges à l'essieu particulièrement élevées (voies de circulation dans les industries, ports, plateformes multi-modales pour conteneurs).



### Classe F 900, Charge 900 kN

Aires spéciales avec charges à l'essieu élevées telles que des aires de circulation d'aéroports ou dans des zones portuaires.

**En cas de doute, il est conseillé de prendre la classe de charge supérieure.**

## Instructions générales de mise en œuvre

- Les exemples de mises en œuvre présentés à la fin de ce chapitre sont donnés à titre indicatif.
- Les conditions locales doivent impérativement être prises en compte.
- Les revêtements de surface doivent dépasser de 3 à 5 mm l'arête supérieure du caniveau.
- Il est impératif d'aménager des joints de dilatation pour annihiler les efforts de dilatations horizontales.
- La mise en œuvre des avaloirs et des regards est identique à celle des caniveaux.

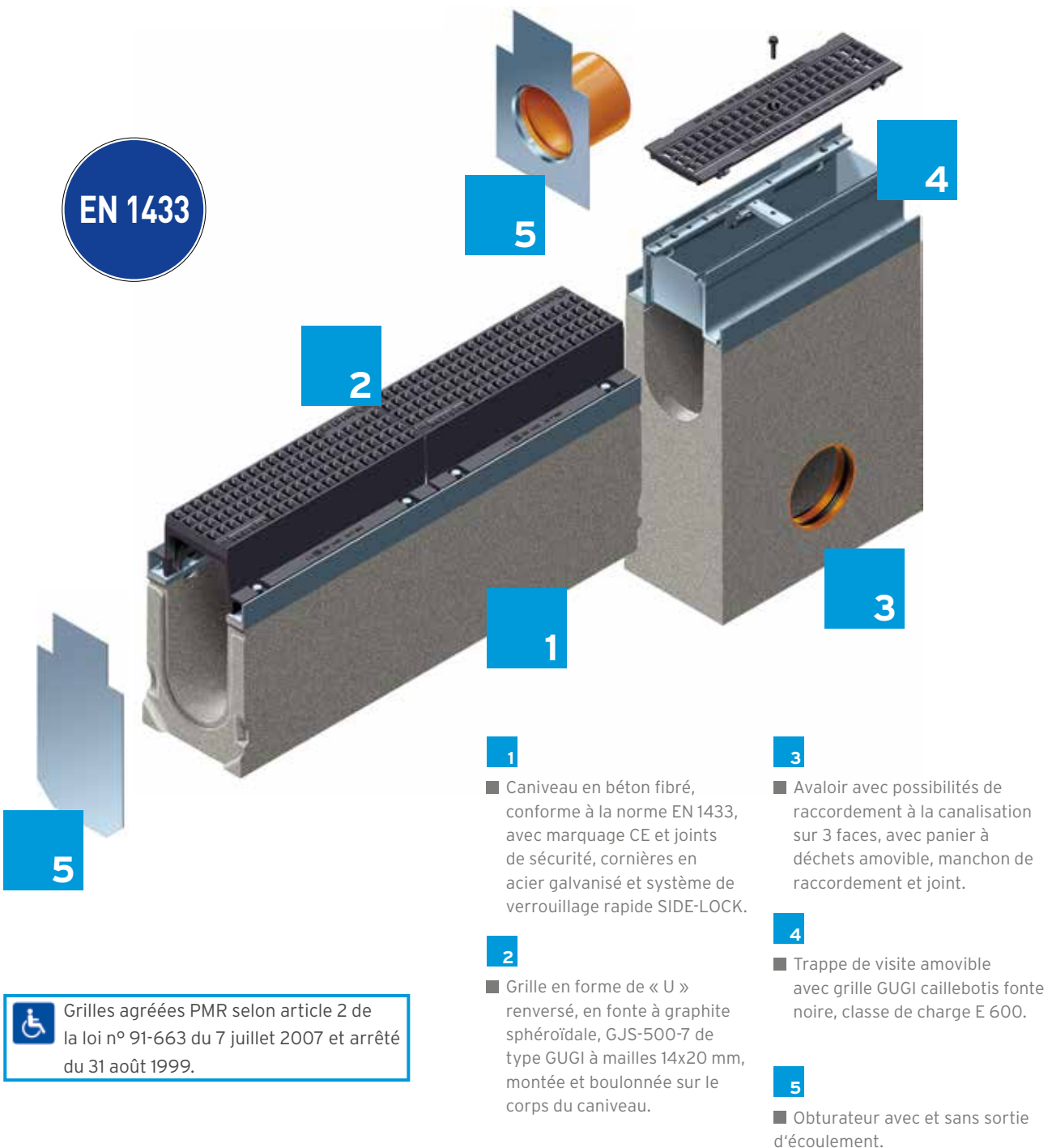
## Grande capacité d'absorption

Lors de fortes précipitations, l'eau parvient parfois à franchir les grilles traditionnelles en fonte à barreaux et à fentes. La structure en maillage carré de la grille GUGI brise le flux d'eau et permet ainsi de l'absorber avec beaucoup plus d'efficacité.

Gamme de caniveaux FASERFIX®TRAFFIC-GG-BLOC de largeur intérieure 150 mm, classe A 15 à F 900

Type 0105 & Type 01	Type 010	Type 020

EN 1433



Grilles agréées PMR selon article 2 de la loi n° 91-663 du 7 juillet 2007 et arrêté du 31 août 1999.

## Grilles de recouvrement pour caniveaux FASERFIX®TRAFFIC GG-BLOC. Grilles montées et boulonnées.

Classe  
de charge

Type GUGI



F 900

150



# FASERFIX®TRAFFIC GG BLOC

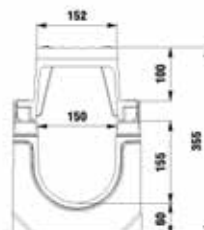
## Articles combinés

### FASERFIX®TRAFFIC GG BLOC 150, Articles combinés, **classe F 900**

Type 01



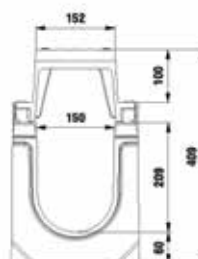
Type 01



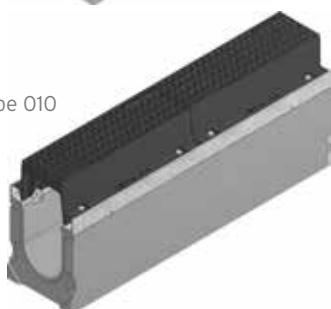
Type 0105



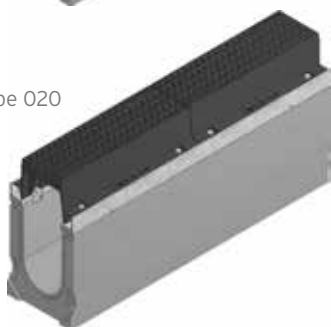
Type 010



Type 010



Type 020



	Longueur mm	Largeur mm	Hauteur mm	Section de drainage cm <sup>2</sup>	Surface absorbante cm <sup>2</sup> /m	Poids kg	Article n°
Caniveau type 01 avec grille GG-Bloc, mailles 15/25, noires, montées et boulonnées	1000	240	255	212	546	108,0	2800
Caniveau type 0105 avec grille GG-Bloc, mailles 15/25, noires, montées et boulonnées	500	240	255	212	546	56,5	2849
Caniveau type 010 avec grille GG-Bloc, mailles 15/25, noires, montées et boulonnées	1000	240	309	289	546	123,0	2842
Caniveau type 020 avec grille GG-Bloc, mailles 15/25, noires, montées et boulonnées	1000	240	369	383	546	131,0	2844

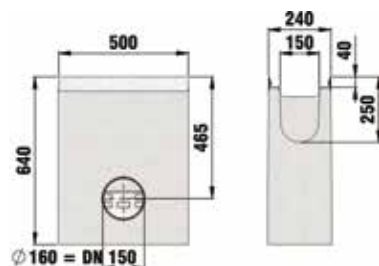
# FASERFIX® TRAFFIC GG BLOC

## Accessoires

### Avaloirs



Avaloir avec panier galva



Trappe de visite avec grille fonte F 900



Trappe de visite avec GUGI caillebotis fonte noire, E 600

	Longueur mm	Largeur mm	Hauteur mm	Poids kg	Article n°
Avaloir avec panier galva	500	240	640	90,3	2052
Trappe de visite avec grille fonte F 900	500	212	140	14,3	2870
Trappe de visite avec GUGI caillebotis fonte noire, classe E 600	500	212	140	13,5	2875
Regard, en 2 éléments avec GUGI caillebotis fonte, E 600	510	390	850	204,0	4852
Avaloir avec grille GUGI caillebotis fonte noire, classe E 600	500	240	640	109,3	2852

### Obturbateurs



Obturbateur type 01, galva



Obturbateur type 020, galva

	Longueur mm	Largeur mm	Hauteur mm	Poids kg	Article n°
Obturbateur type 01, galva	-	240	355	0,9	2881
Obturbateur type 010, galva	-	240	409	1,1	2882
Obturbateur type 020, galva	-	240	469	1,3	2883

FASERFIX®  
SUPER

FASERFIX®  
KS

FASERFIX®  
BIG

RECYFIX®  
PLUS X

RECYFIX®  
NC

RECYFIX®  
MONOTEC

RECYFIX®  
HICAP®

FASERFIX®  
TRAFFIC

RECYFIX®  
TRAFFIC

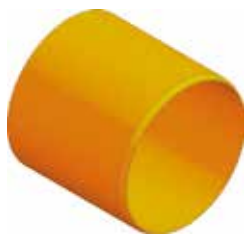
FASERFIX®  
POINT

# FASERFIX® TRAFFIC GG BLOC

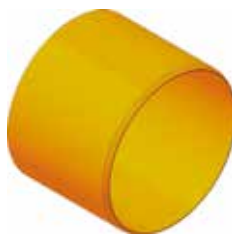
## Autres accessoires



Siphon extérieur DN 160



Manchon PVC DN 160



Manchon PVC DN 200



Primer Sikaflex 215, 1000 ml

	Longueur mm	Largeur mm	Hauteur mm	Poids kg	Article n°
Siphon extérieur DN 160	584	160	439	2,0	960
Manchon PVC DN 160	-	-	-	0,5	906
Manchon PVC DN 200	-	-	-	0,8	907
Produit pour joint Sikaflex Tank N, poly-tube 600 ml**	-	-	-	1,0	19050
Primer Sikaflex 215, 1000 ml	-	-	-	1,0	19055

## Usinage



Système d'ancrage, tubes de réservation dans la semelle du caniveau (2 au ml)



Coupe droite pour largeur intérieure 150

	Article n°
Système d'ancrage, tubes de réservation dans la semelle du caniveau (2 au ml)	703
Barre d'ancrage pour système d'ancrage (2 au ml)	704
Coupe droite pour largeur intérieure 150	991

Tous nos prescriptifs pour cahiers des charges et conseils de pose sont disponibles en ligne

**[www.hauraton.com/wa](http://www.hauraton.com/wa)**

ou sur simple demande :

**[info@collinet.eu](mailto:info@collinet.eu)**

**04.256.56.10**



## FASERFIX® TRAFFIC GG-BLOC

### Conseils de mise en œuvre

**Notice de pose**  
**Revêtement enrobé classe D 400 - F 900 kN**

\* h = Hauteur caniveau + décalage grille / revêtement

Classe de charge selon EN 1433	A 15	B 125	C 250	D 400**	E 600	F 900
Cuvelage : Largeur l / Epaisseur d / Hauteur h (cm)				15 / 15 / *	15 / 20 / *	15 / 20 / *
Qualité minimale du béton de cuvelage						
EN 206-1/1				C 30/37 XF 4	C 30/37 XF 4	C 30/37 XF 4
DIN 1045-2				C 30/37 XD 1	C 30/37 XD 1	C 30/37 XD 1

Valable pour les systèmes suivants :  
FASERFIX TRAFFIC GUGIBLOC 150

Les conseils de pose pourront être modifiés en fonction des évolutions produits. Validité jusqu'à nouvelle édition. [www.hauraton.com](http://www.hauraton.com); consulter le Service / Download

Stand : 28.10.2011

Ne sont valables que nos instructions de pose.

Revêtement de surface :  
Enrobé

EDV name : 0000043046.idw

**COLLINET**  
PRODUCT  
WATER TECHNOLOGY

**Notice de pose**  
**Revêtement béton classe D 400 - F 900 kN**

\* h = Hauteur caniveau + décalage grille / revêtement

Classe de charge selon EN 1433	A 15	B 125	C 250	D 400**	E 600	F 900
Cuvelage : Largeur l / Epaisseur d / Hauteur h (cm)				15 / 15 / *	15 / 20 / *	15 / 20 / *
Qualité minimale du béton de cuvelage						
EN 206-1/1				C 30/37 XF 4	C 30/37 XF 4	C 30/37 XF 4
DIN 1045-2				C 30/37 XD 1	C 30/37 XD 1	C 30/37 XD 1

Valable pour les systèmes suivants :  
FASERFIX TRAFFIC GUGIBLOC 150

Les conseils de pose pourront être modifiés en fonction des évolutions produits. Validité jusqu'à nouvelle édition. [www.hauraton.com](http://www.hauraton.com); consulter le Service / Download

Stand : 28.10.2011

Ne sont valables que nos instructions de pose.

Revêtement de surface :  
Béton

EDV name : 0000043052.idw

**COLLINET**  
PRODUCT  
WATER TECHNOLOGY