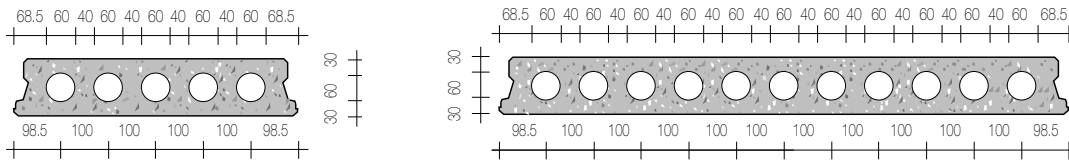


Vloerelementen in voorgespannen beton

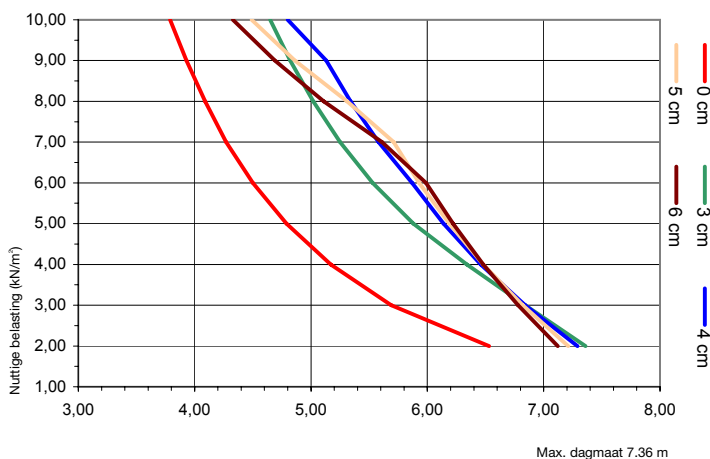
Vloerelementen in voorgespannen beton met gladde onderzijde



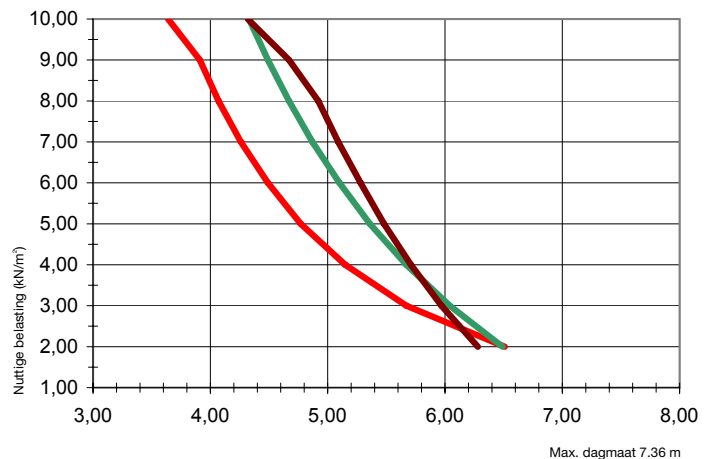
Maximale doorbuiging 1/800 van de overspanning volgens de PTV 201 van Probeton (BENOR)

VS 12

VS 12/120 Rf 60



VS 12/120 Rf 120



TECHNISCHE KENMERKEN VS 12		
Dikte (cm)	12	12
Breedte (cm)	60	120
Transportgewicht (kg/m ²)	132	270
Theoretisch gewicht incl. voegvulling (in kN/m ²)	2,40	2,35
Voegvulling (l/m ²)	7,9	4,0
Sterkteklasse	C45/55	C45/55
Maximum plaatlengte (m)	7,50	7,50
R-waarde naakt vloerelement (m ² K/W)	0,136	0,136
Akoestische isolatie element met 5 cm druklaag (dB(A))	54,4	53,50
Mrd (in kNm)	20,7	54,4

- Opgelet:
- bovenstaande grafieken gelden voor vloerelementen van 120 cm breedte
 - alle vloerelementen in voorgespannen beton worden standaard geleverd met een brandweerstand Rf = 60 min
 - nuttige belasting bestaat uit 2,00 kN/m² permanente belasting + veranderlijke belasting (excl. eigen gewicht).

Voor andere breedtes, belastingen, doorbuigingen of brandweerstand, gelieve onze studiedienst te raadplegen.