

Technische fiche - stapelblok

Beschrijving voor bestek:

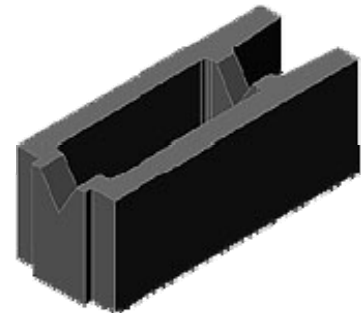
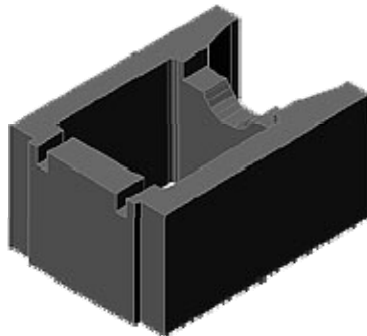
Holle betonblokken vervaardigd uit beton waarvan één uiteinde open is en het andere uiteinde een verdikking vertoont die passend is in het open uiteinde, voor het vormen van een langse verankering. Meer bepaald zijn er twee type van bouwblokken voorzien: een hoofdblok en een hulpblok.

Het hoofdblok bestaat uit een hol prismatisch deel en een U-vormig deel, waarvan de lengte kleiner is dan het prismatisch deel, BV. de helft of een derde. Het hulpblok stemt overeen met het U-vormig deel.

De blokken dienen droog in rijen op elkaar geplaatst te worden, zonder mortel of een ander bindmiddel, volgens een bepaald trapverband en zodanig dat voor een bepaalde muurconstructie hellende doorlopende kanalen gevormd worden volgens een zelfde richting.

Meer concreet worden voor het vormen van deze trapvormige hellende kanalen de U-vormige delen van de bouwblokken steeds in dezelfde zin gericht bij het op elkaar plaatsen en wordt een hoofdblok van een bepaalde rij achteruit geschoven ten opzichte van een blok van de onderliggende rij over een afstand gelijk aan de lengte van het U-vormig deel. Daarna wordt beton gepompt in deze trapvormige kanalen voor het onderling aan elkaar verbinden van de bouwblokken.

Afmetingen in cm (lxbxh):



Hoofdblokken:

49 x 19 x 20

Hulpblokken:

15 x 19 x 20

Wanddikte:

4.5

39 x 29 x 20

10 x 29 x 20

4.5

Eigenschappen:

	<i>Gewicht Stuk/Kg</i>	<i>Aantal / m²</i>	<i>Aantal / m³</i>	<i>Vulbeton Lit/blok</i>	<i>Vulbeton Lit/m³</i>
49x19x20	22	10	53	9	450
39x29x20	22	12.5	44	12.5	500
15x19x20	4	33	175		
10x29x20	5	50	172		

Druksterkte (volgestorte blokken):

Muurdikte 19cm: 18 N/mm²

Muurdikte 29cm: 24 N/mm²

Kwaliteit vulbeton:

C 25/30 – 7 mm – F3